

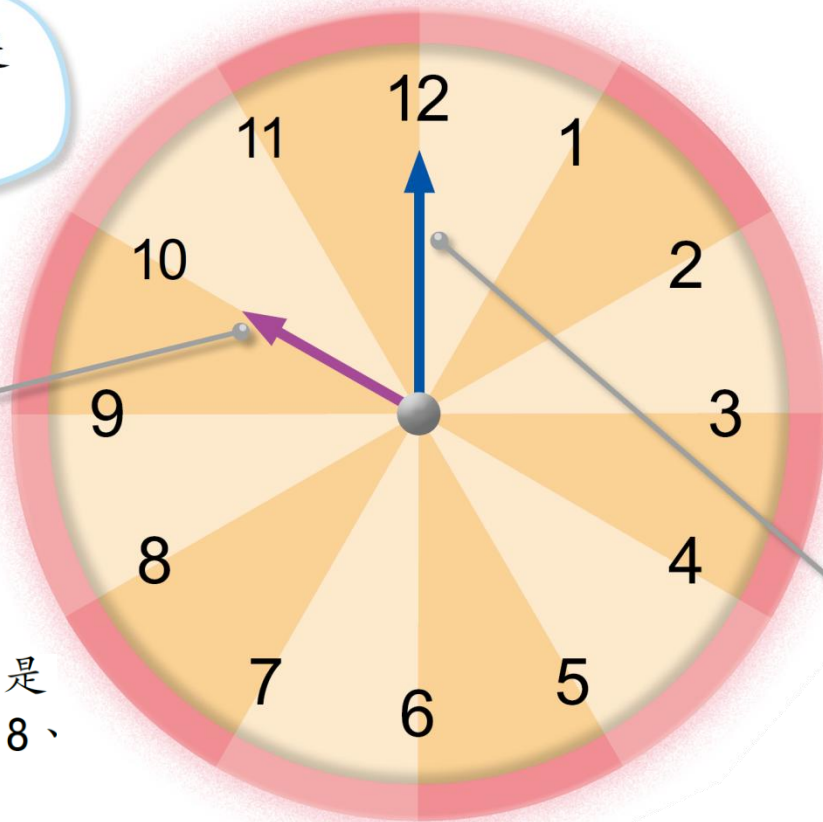
8

報時

一

認識鐘面

① 看看以下的時鐘，認識鐘面上的不同部分。



鐘面上有 12 個數，分別是
1、2、3、4、5、6、7、8、
9、10、11 和 12。

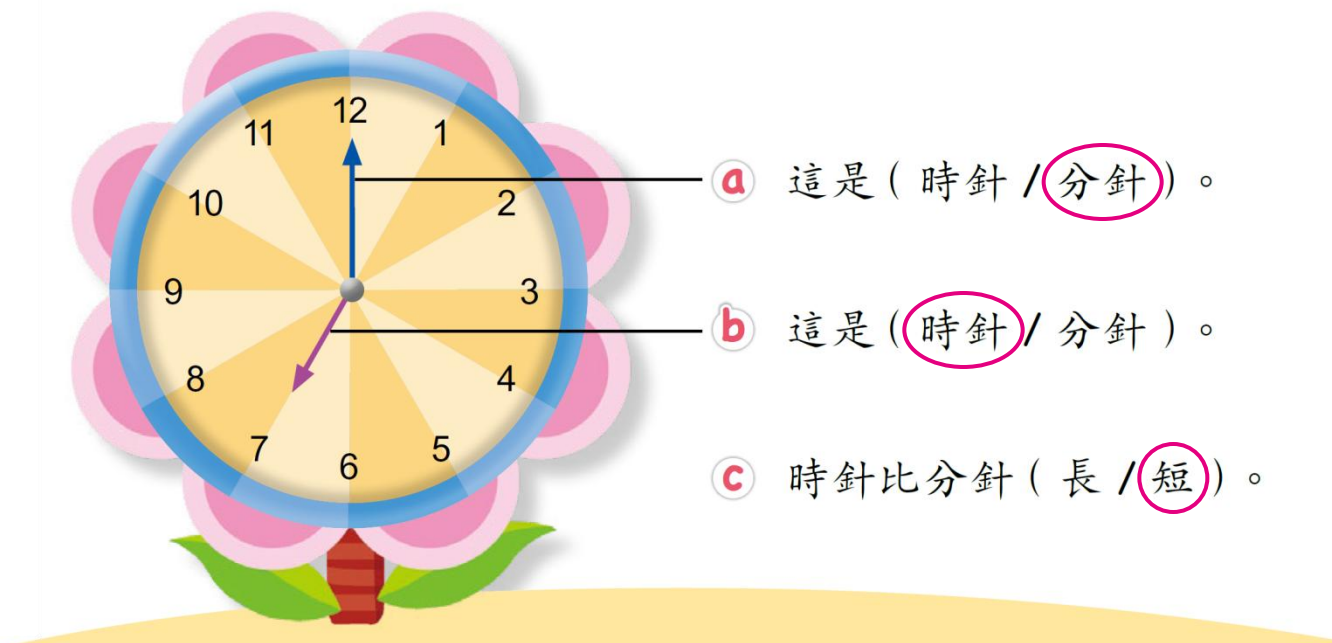
8

報時

一

認識鐘面

2 把答案圈起來。



8

報時

二

以「時」報時

1



時針指着 3。

分針指着 12。

鐘面顯示的時間是 3 時。

8

報時

二

以「時」報時

② 依鐘面顯示的時間，把答案填在 _____ 上。



時針指着 8。

分針指着 12。

鐘面顯示的時間是 8 時。

8

報時

二

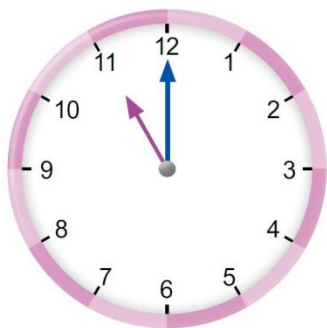
以「時」報時

堂課



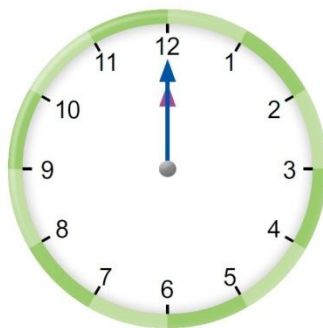
依鐘面顯示的時間，把答案填在 _____ 上。

①



11 時

②



12 時