

— 下 —

## 單元二 我看見了風

認識部件：風

# 認識部件：風



觀看動畫，留意「風」字字型的演變。

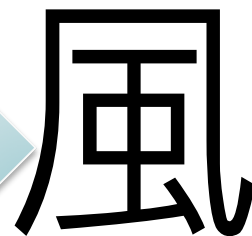
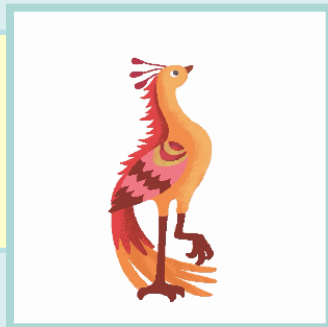
播放  
字源動畫



# 認識部件：風



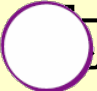

觀看動畫，留意「風」字字型的演變。



「風」字的古字像一隻鳳，表示鳳在飛翔時令空氣流動所產生的風。包含「風」部件的字多和風有關。

# 認識部件：風



「風」部件和風車中心  的部件可以組成甚麼字？填在  內



1.

颯



2.

颯



3.

飄

# 認識部件：風



下面的字都是甚麼部首？它們跟甚麼有關？



1.

颯



風部。風。

2.

颯



3.

飄

# 認識部件：風



下面的字可以組成甚麼詞語？



1.

颱

颱風



2.

颯

颯風



3.

飄

飄動、  
飄浮

# 認識部件：風



運用「風」字組詞，填在  。

參考答案：風景、風箏、風車、風雨、  
風浪。